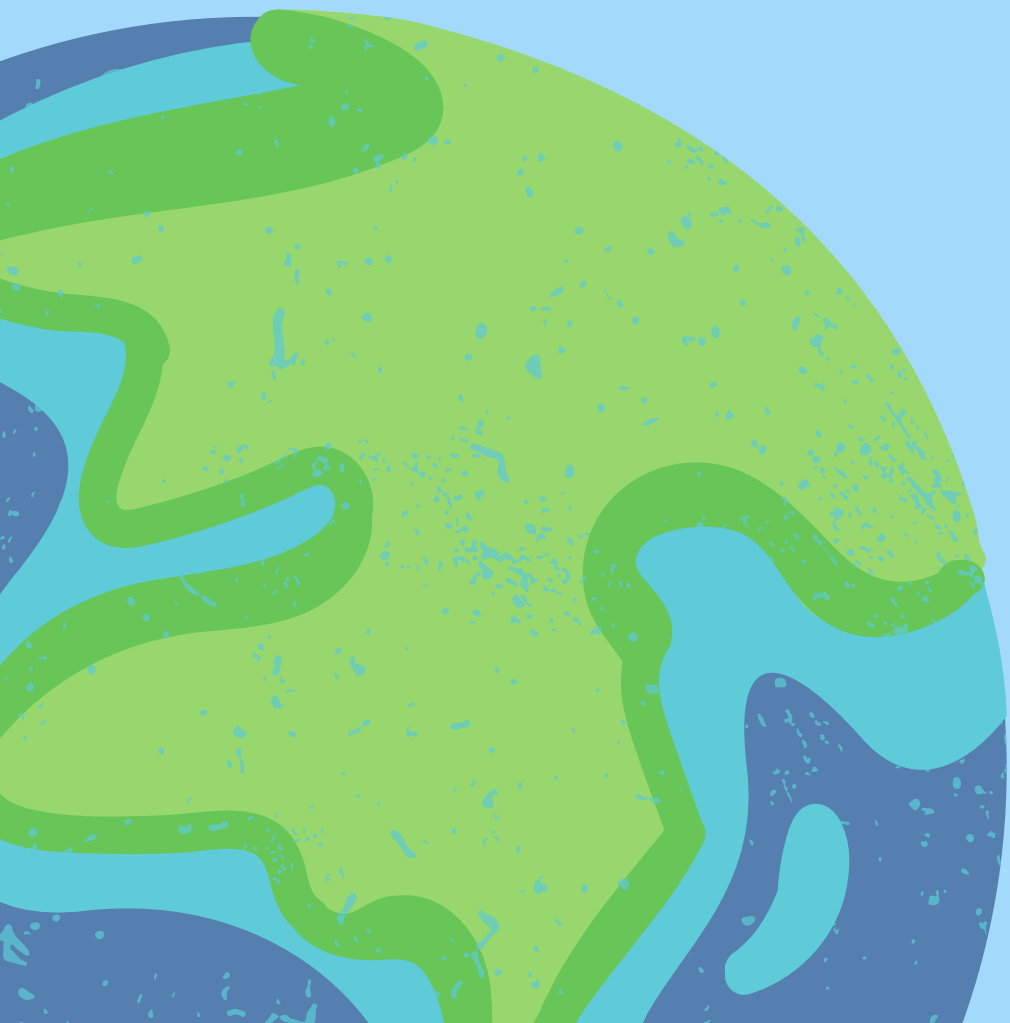
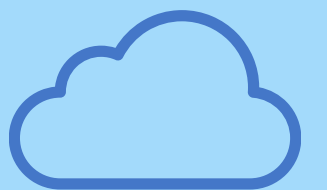


# CAMBIO CLIMATICO



# Ola invernal en Colombia (2026) y su impacto en el transporte

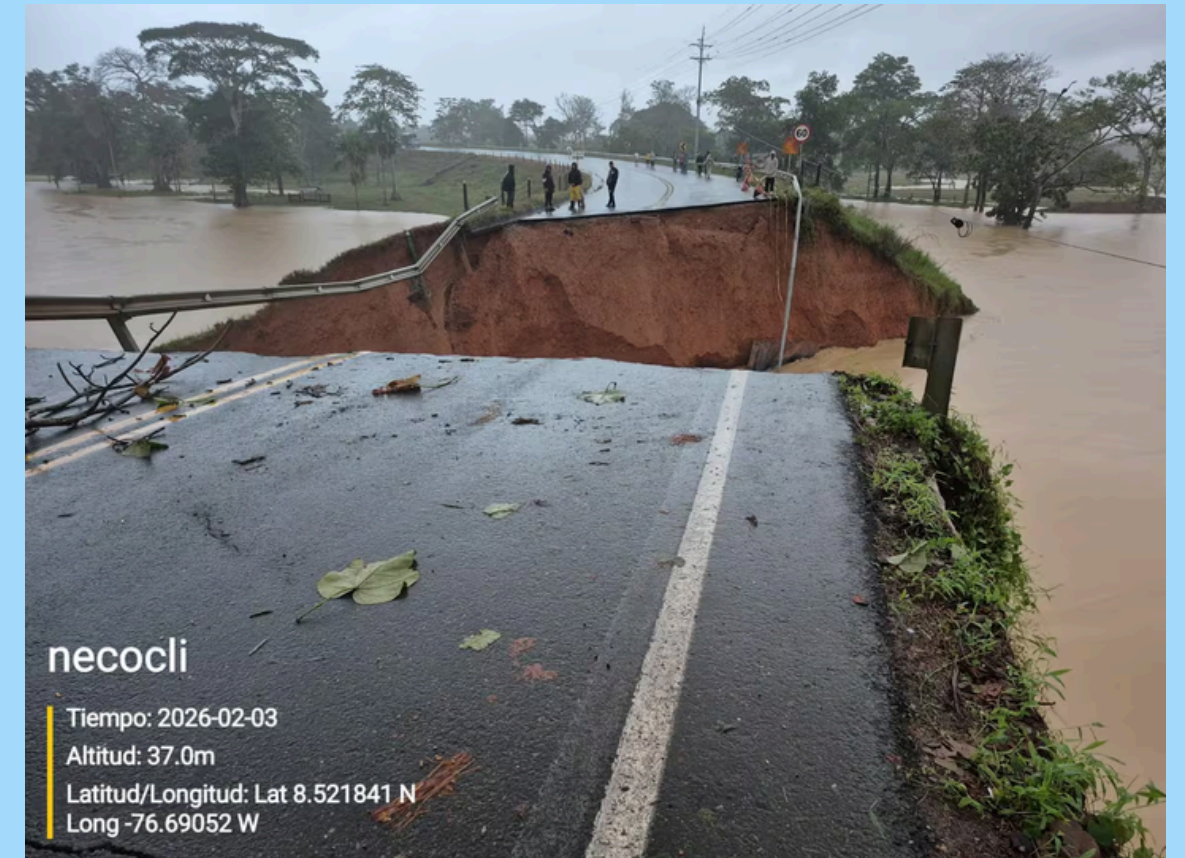
En lo que va del año 2026, la ola invernal en Colombia ha generado inundaciones, deslizamientos y daños en la infraestructura, que afectan directamente al sector transporte. Las fuertes lluvias han provocado emergencias en muchos departamentos y miles de familias damnificadas.



# Afectación



Las lluvias intensas han provocado derrumbes en carreteras de zonas montañosas, lo que impide el paso de vehículos y transporte de carga. En 2026 se han reportado más de 220 emergencias en carreteras del país por deslizamientos y socavaciones que obligaron a cerrar o restringir varias vías.



# Impacto en el transporte de carga

Las empresas de transporte terrestre han reportado dificultades como:

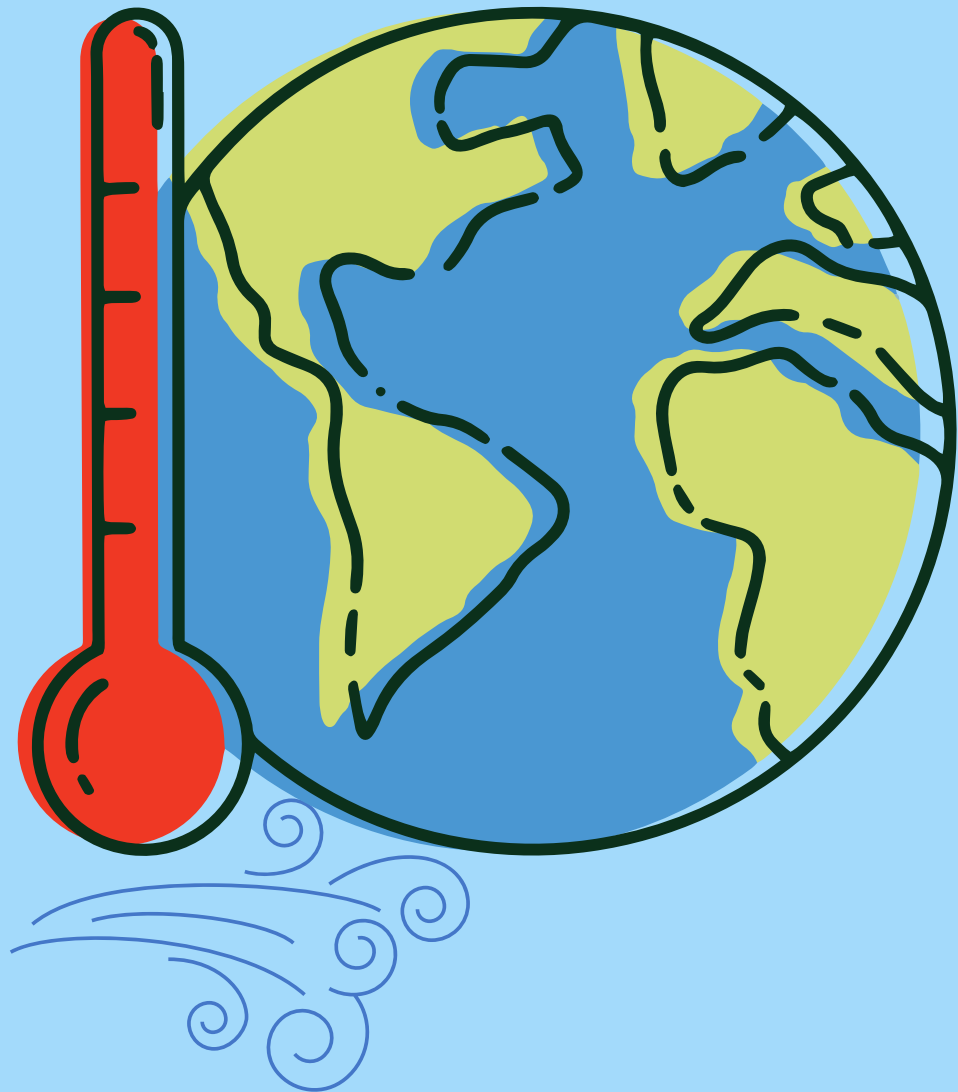
- Ajustes o cancelación de rutas.
- Mayor gasto en combustible y mantenimiento.
- Disminución de las cargas por retrasos y cierres viales.
- Retrasos en el transporte de mercancías.
- Aumento de costos logísticos.
- Pérdidas en agricultura y comercio.
- Accidentes de tránsito por el estado de las vías.



# Cómo el transporte de carga terrestre puede ayudar a prevenir el cambio climático



El transporte de carga terrestre es uno de los que más emisiones de CO<sub>2</sub> genera, porque utiliza principalmente diésel y mueve grandes cantidades de mercancía a largas distancias. Sin embargo, este sector también puede reducir significativamente su impacto ambiental aplicando varias medidas:



- **Mantenimiento del camión:** revisar motor, filtros y sistema de escape para asegurar una buena combustión.
- **Conducción eficiente:** evitar aceleraciones bruscas y mantener velocidad constante.
- **Apagar el motor en paradas largas:** reduce emisiones innecesarias de monóxido de carbono.
- **Reportar fallas mecánicas:** humo excesivo o bajo rendimiento del motor puede indicar mayor contaminación.

